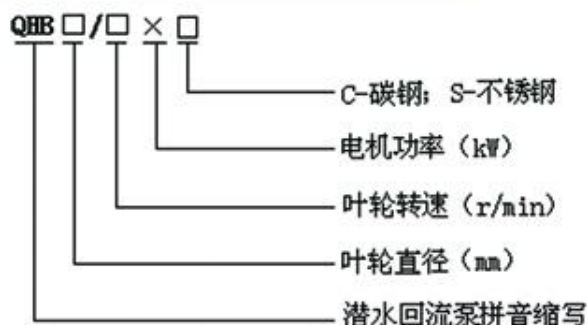


### 应用范围

QHB型系列潜水污泥回流泵是在QJB型潜水搅拌机产品技术基础上开发出的衍生产品，该泵为污水处理厂二级混合液回流、反硝化脱氮的专用设备。亦可用于地面给排水工程中需要微扬程、大流量场所。

### 型号表示方式



### 产品特点

- 1.按照微扬程、大流量的工作模式特别设计;
- 2.主机叶轮采用冲压成型结构,水力性能好,高效低耗;
- 3.一体化吊装设计,接口自动耦合,可实现水下快速安装;
- 4.采用双重机械密封和多重电机保护功能,运行安全、可靠。

### 使用条件

- 1.介质温度不高于40℃;
- 2.介质pH值为5—9;
- 3.介质密度不大于1150kg/m<sup>3</sup>;
- 3.最大潜没深度10m。

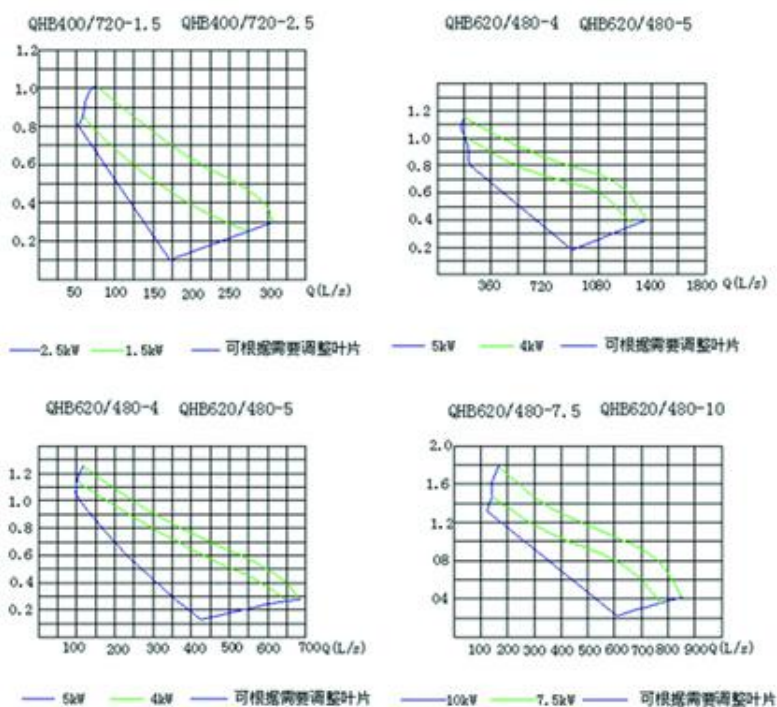


### 产品技术参数

型号规格	电机功率 (kW)	额定电流 (A)	叶轮直径 (mm)	叶轮转速 (r/min)	绝缘/防护等级	公称直径 DN(mm)
QHB400/740-1.5	1.5	4.5	400	740	F/IP68	400
QHB400/740-2.2	2.2	5.9	400	740	F/IP68	400
QHB400/740-3	3	7.9	400	740	F/IP68	400
QHB400/980-4	4	9.8	400	980	F/IP68	400
QHB600/480-4	4	14.2	600	480	F/IP68	600
QHB600/480-5	5	18	600	480	F/IP68	600
QHB600/480-7.5	7.5	28	600	480	F/IP68	600
QHB600/480-10	10	32	600	480	F/IP68	600

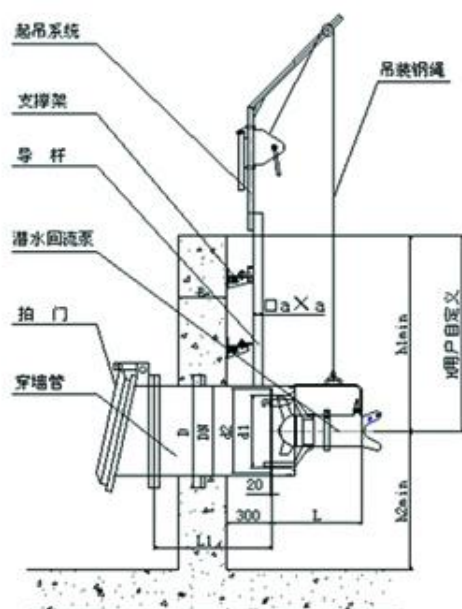
### 产品性能曲线

此曲线为泵的特性曲线，不包括扩散管和进出口的损失



### 应用产品安装注意事项

- 1.按安装、使用和维护说明书或技术文件的要求，严格控制相关尺寸，确保准确安装定位；
- 2.导杆与池体膨胀螺栓连接应牢固可靠，导杆底部与穿墙管应牢固焊接；
- 3.调整吊装钢绳，使其在工作时保持垂直，以便回流泵耦合或脱离；
- 4.穿墙管与出水口法兰、拍门由用户自行采购安装，进水口非标碳钢法兰由我司提供。



单位：mm

参数 型号	d1	D	DN	L	h1min	h2min	a	B	L1
QHB400/740-1.5	500	600	400	650	750	350	70	≥380	由用户确定
QHB400/740-2.2	500	600	400	650	750	350	70		
QHB400/740-3	500	600	400	700	750	350	70		
QHB420/980/4	500	600	400	700	750	350	70		
QHB600/480-4	710	800	600	900	1200	550	100	≥450	
QHB600/480-5	710	800	600	900	1200	550	100		
QHB600/480-7.5	710	800	600	980	1200	550	100		
QHB600/480-10	710	800	600	980	1200	550	100		